

# Neubau Chalet auf Parzelle 3304, 3780 Gstaad

**HALDI DESIGN AG**

INGENIEURE & PLANER ETH/SIA/usic

Dorfstrasse 69 CH-3778 Schönried  
T+41 33 748 80 88 F+41 33 748 80 89  
www.haldi.eu info@haldi.eu



**Kurzbeschreibung:** Neubau Chalet mit drei Untergeschossen, Einstellhalle und Hallenbad  
Untergeschosse, Erd- und Obergeschoss sowie Decken in Massivbau ; Dachgeschoss: Wände in Holzbau, Beton und Mauerwerk ; Dachkonstruktion in Holzbau  
Gesamtfläche 1. Untergeschoss: ca. 580 m<sup>2</sup> ; Gesamtbetonvolumen: ca. 900 m<sup>3</sup> ; Gesamtaushubvolumen: ca. 5'000 m<sup>3</sup> ; Nagelwandfläche: ca. 370 m<sup>2</sup> mit ca. 760 m Bodennägel

**Planungszeitraum:** 2016 bis 2017

**Ausführungszeitraum:** 2017 bis 2018

**Leistungen:** Teilleistungen nach SIA: 3 – Projektierung ; 4 – Ausschreibung ; 5 – Realisierung  
Bauingenieur als Spezialist  
Baugrubenabschlüsse (BKP 172), Grundwasserabdichtungen (BKP 175), Baugrubenaushub (BKP 201), Baumeisterarbeiten (BKP 211)  
Phase 5: Montagebau in Holz (BKP 214.1 und 214.2)

**Bauherrschaft:** privat

**Architekt:** G. Hauswirth Architekten AG. 3777 Saanenmöser

BAUWERKSANIERUNG  
MAUERWERKSBAU  
STAHLBETONBAU  
STAHLBAU  
HOLZBAU

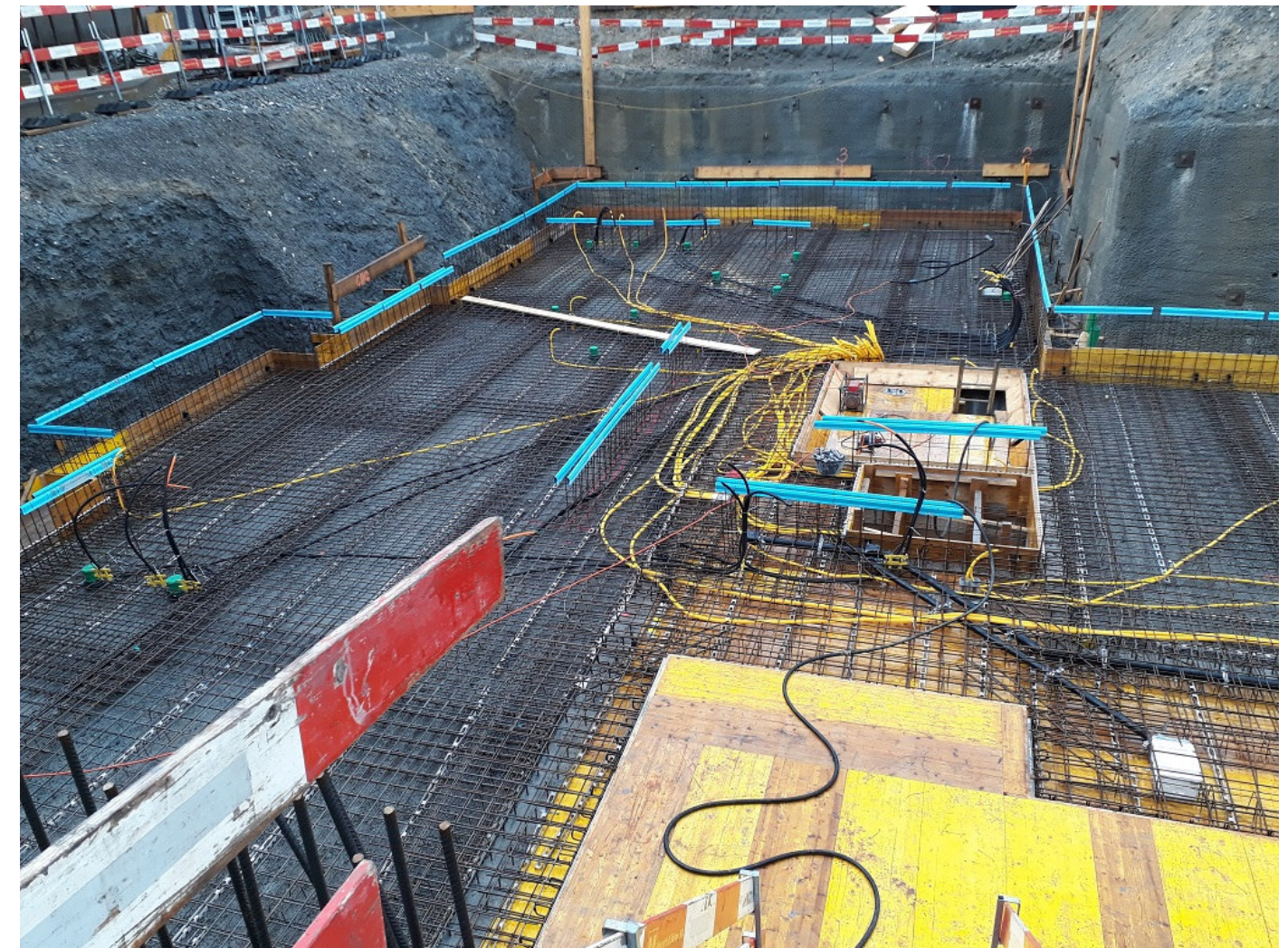
VERKEHRSTECHNIK  
STRASSENBAU  
UNTERTAGBAU  
BRÜCKENBAU  
SEILBAHNEN

BACHVERBAU  
GEOTECHNIK  
WASSERBAU  
GRUNDBAU  
ERDBEBEN

BAUPHYSIK  
VERMESSUNG  
SPEZIALTIEFBAU  
KANALISATIONEN  
WASSERVERSORGUNG



Aushub und Nagelwand



Armierung Decke über 3.Untergeschoss, Bodenplatte 2. Untergeschoss